

# Inspiron 15

## 7000 Series

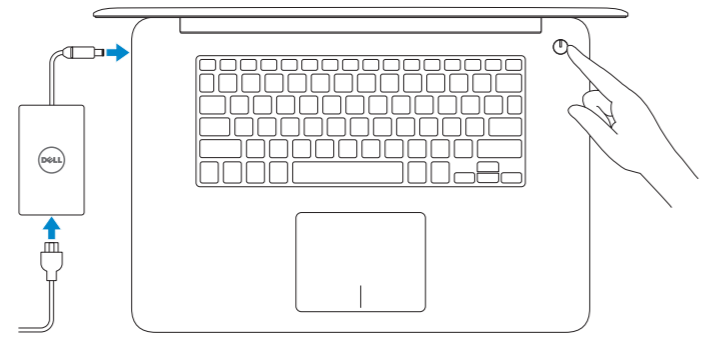
### Quick Start Guide

快速入门指南  
快速入門指南  
クイックスタートガイド  
빠른 시작 안내서



## 1 Connect the power adapter and press the power button

连接电源适配器并按下电源按钮  
連接電源轉接器然後按下電源按鈕  
電源アダプタを接続し、電源ボタンを押す  
전원 어댑터를 연결하고 전원 버튼을 누릅니다



## 2 Finish Windows setup

完成 Windows 设置 | 完成 Windows 設定  
Windows セットアップを終了する | Windows 설치 종료



**Enable security and updates**  
启用安全和更新  
啓用安全性與更新  
セキュリティとアップデートを有効にする  
보안 및 업데이트 활성화



**Connect to your network**  
连接到网络  
連接網路  
ネットワークに接続する  
네트워크에 연결

- NOTE: If you are connecting to a secured wireless network, enter the password for the wireless network access when prompted.**
- 注:** 如果您要连接加密的无线网络, 请在提示时输入访问该无线网络所需的密码。
- 註:** 如果您要連線至安全的無線網路, 請在提示下輸入存取無線網路的密碼。
- メモ:** セキュアなワイヤレスネットワークに接続している場合は、プロンプトが表示されたらワイヤレスネットワークにアクセスするパスワードを入力します。
- 주:** 보안된 무선 네트워크에 연결하는 경우 프롬프트 메시지가 표시되면 무선 네트워크 액세스 암호를 입력하십시오.



**Sign in to your Microsoft account or create a local account**  
登录您的 Microsoft 帐户或创建本地帐户  
登入您的 Microsoft 帳號或建立本機帳號  
Microsoft アカウントにサインインする、またはローカルアカウントを作成する  
Microsoft 계정에 로그인 또는 로컬 계정 생성

## Locate your Dell apps

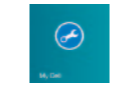
找到您的 Dell 应用程序 | 找到您的 Dell 應用程式  
Dell アプリケーションを見つける | Dell 앱 찾기



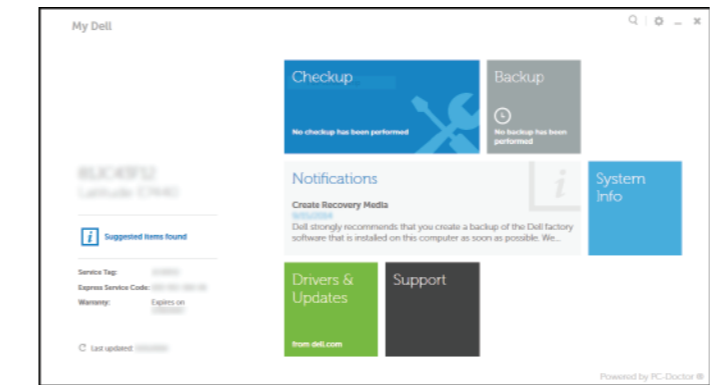
**Register your computer**  
注册您的计算机 | 註冊您的電腦  
コンピュータを登録する | 컴퓨터 등록



**Dell Backup and Recovery**  
Dell Backup and Recovery | Dell Backup and Recovery  
Dell Backup and Recovery | Dell 백업 및 복구



**My Dell**  
我的 Dell | 我的 Dell  
마이델 | 마이 델

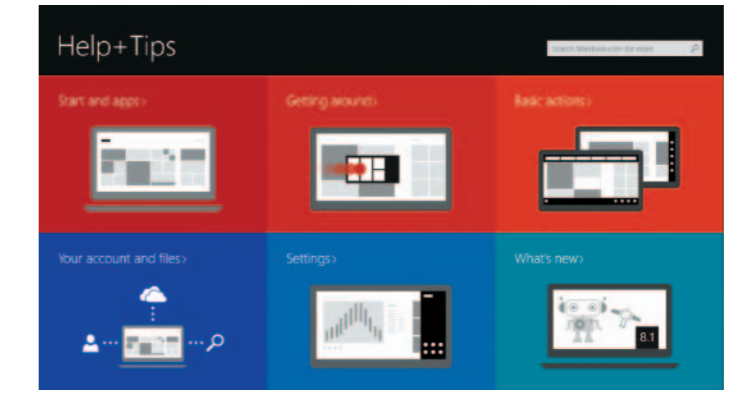


## Learn how to use Windows

了解如何使用 Windows | 瞭解如何使用 Windows  
Windows の使い方 | Windows 사용법



**Help and Tips**  
帮助和提示 | 說明與秘訣  
ヘルプとヒント | 도움말 및 팁



**Product support and manuals**  
产品支持和手册  
產品支援與手冊  
製品サポートとマニュアル  
제품 지원 및 설명서  
[dell.com/support](http://dell.com/support)  
[dell.com/support/manuals](http://dell.com/support/manuals)  
[dell.com/windows8](http://dell.com/windows8)

**Contact Dell**  
与 Dell 联络 | 與 Dell 公司聯絡  
デルへのお問い合わせ | Dell사에 문의합니다  
[dell.com/contactdell](http://dell.com/contactdell)

**Regulatory and safety**  
管制和安全 | 管制與安全  
認可と安全性 | 규정 및 안전  
[dell.com/regulatory\\_compliance](http://dell.com/regulatory_compliance)

**Regulatory model**  
管制型号 | 安規型號  
認可モデル | 규정 모델  
P41F

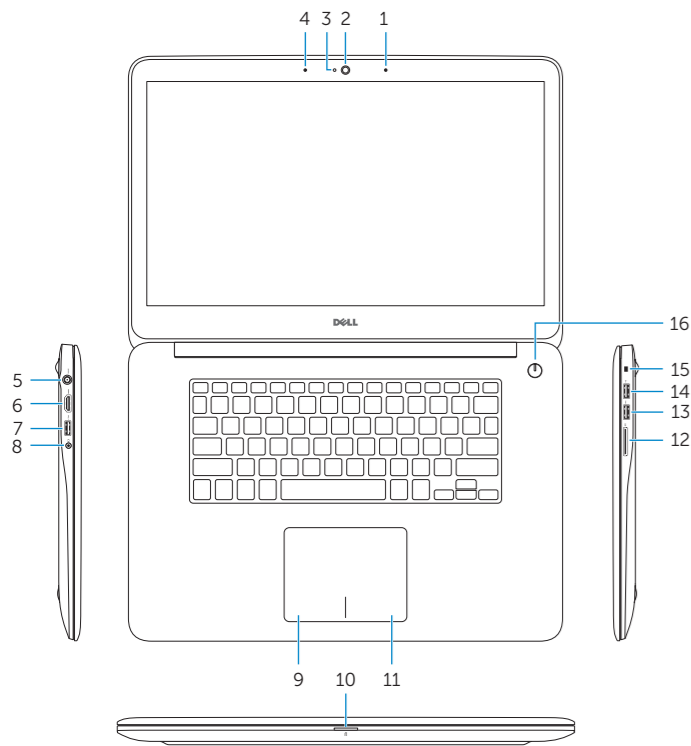
**Regulatory type**  
管制类型 | 安規類型  
認可タイプ | 규정 유형  
P41F001

**Computer model**  
计算机型号 | 電腦型號  
컴퓨터모델 | 컴퓨터 모델  
Inspiron 7547  
Inspiron 7547 系列  
Inspiron 7548  
Inspiron 7548 系列

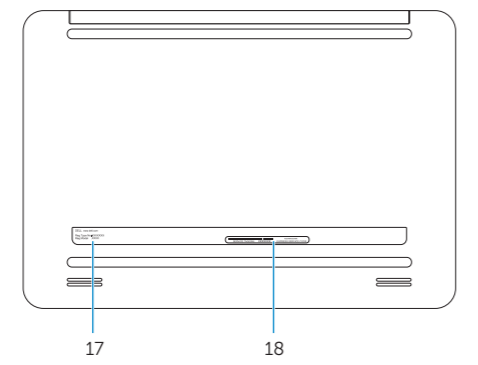


# Features

功能部件 | 功能 | 外觀 | 기능



- |                                                 |                         |
|-------------------------------------------------|-------------------------|
| 1. Right microphone                             | 11. Right-click area    |
| 2. Camera                                       | 12. Media-card reader   |
| 3. Camera-status light                          | 13. USB 3.0 port        |
| 4. Left microphone                              | 14. USB 2.0 port        |
| 5. Power-adapter port                           | 15. Security-cable slot |
| 6. HDMI port                                    | 16. Power button        |
| 7. USB 3.0 port with PowerShare                 | 17. Regulatory label    |
| 8. Headset port                                 | 18. Service Tag label   |
| 9. Left-click area                              |                         |
| 10. Power, battery, and hard-drive status light |                         |



- |                              |                |
|------------------------------|----------------|
| 1. 右側麥克風                     | 12. 介質卡讀取器     |
| 2. 攝像頭                       | 13. USB 3.0 端口 |
| 3. 攝像頭狀態指示燈                  | 14. USB 2.0 端口 |
| 4. 左側麥克風                     | 15. 安全纜線孔      |
| 5. 電源適配器端口                   | 16. 電源按鈕       |
| 6. HDMI 端口                   | 17. 管制標籤       |
| 7. USB 3.0 端口 (帶 PowerShare) | 18. 服務標籤       |
| 8. 耳機端口                      |                |
| 9. 左鍵點擊區域                    |                |
| 10. 電源、電池盒硬盤驅動器狀態指示燈         |                |
| 11. 右鍵點擊區域                   |                |

- |                               |                 |
|-------------------------------|-----------------|
| 1. 右側麥克風                      | 12. 媒體讀卡器       |
| 2. 攝影機                        | 13. USB 3.0 連接埠 |
| 3. 攝影機狀態指示燈                   | 14. USB 2.0 連接埠 |
| 4. 左側麥克風                      | 15. 安全纜線插槽      |
| 5. 電源變壓器連接埠                   | 16. 電源按鈕        |
| 6. HDMI 連接埠                   | 17. 法規標籤        |
| 7. 具 PowerShare 的 USB 3.0 連接埠 | 18. 服務標籤        |
| 8. 耳麥連接埠                      |                 |
| 9. 左鍵區                        |                 |
| 10. 電源、電池和硬碟機狀態指示燈            |                 |
| 11. 右鍵區                       |                 |

- |                                  |                    |
|----------------------------------|--------------------|
| 1. 右マイク                          | 11. 右クリックエリア       |
| 2. カメラ                           | 12. メディアカードリーダー    |
| 3. カメラステータスライト                   | 13. USB 3.0 ポート    |
| 4. 左マイク                          | 14. USB 2.0 ポート    |
| 5. 電源アダプタポート                     | 15. セキュリティケーブルスロット |
| 6. HDMI ポート                      | 16. 電源ボタン          |
| 7. PowerShare 機能付き USB 3.0 ポート   | 17. 認可ラベル          |
| 8. ヘッドセットポート                     | 18. サービスタグラベル      |
| 9. 左クリックエリア                      |                    |
| 10. 電源、バッテリー、およびハードドライブのステータスライト |                    |

- |                              |                |
|------------------------------|----------------|
| 1. 오른쪽 마이크                   | 12. 미디어 카드 판독기 |
| 2. 카메라                       | 13. USB 3.0 포트 |
| 3. 카메라 상태 표시등                | 14. USB 2.0 포트 |
| 4. 왼쪽 마이크                    | 15. 보안 케이블 슬롯  |
| 5. 전원 어댑터 포트                 | 16. 전원 버튼      |
| 6. HDMI 포트                   | 17. 규정 라벨      |
| 7. USB 3.0 포트(PowerShare 포함) | 18. 서비스 태그 라벨  |
| 8. 헤드셋 포트                    |                |
| 9. 왼쪽 클릭 영역                  |                |
| 10. 전원, 배터리, 하드 드라이브 상태등     |                |
| 11. 오른쪽 클릭 영역                |                |

# Shortcut keys

快捷鍵 | 捷徑鍵  
쇼트컷키 | 바로 가기 키

- |            |                                                                                                           |
|------------|-----------------------------------------------------------------------------------------------------------|
| <b>F1</b>  | <b>Mute audio</b><br>静音音频   静音<br>消音する   오디오 음소거                                                          |
| <b>F2</b>  | <b>Decrease volume</b><br>降低音量   降低音量<br>音량을 낮추는   볼륨 감소                                                  |
| <b>F3</b>  | <b>Increase volume</b><br>提高音量   提高音量<br>音량을 높이는   볼륨 증가                                                  |
| <b>F4</b>  | <b>Play previous track or chapter</b><br>播放上一音轨或单元   播放上一曲目或上一个章节<br>前のトラックまたはチャプターを再生する   이전 트랙 또는 챕터 재생 |
| <b>F5</b>  | <b>Play/Pause</b><br>播放/暂停   播放/暂停<br>재생/一時停止   재생/일시 중지                                                  |
| <b>F6</b>  | <b>Play next track or chapter</b><br>播放下一音轨或单元   播放下一曲目或下一个章节<br>次のトラックまたはチャプターを再生する   다음 트랙 또는 챕터 재생     |
| <b>F8</b>  | <b>Switch to external display</b><br>切换到外部显示器   切換至外部顯示器<br>외부 디스플레이에切り替える   외부 디스플레이로 전환                 |
| <b>F9</b>  | <b>Launch Search charm</b><br>启动“搜索”超级按钮   啓動搜尋快速鍵<br>검색charm을起動する   검색 참 실행                              |
| <b>F10</b> | <b>Toggle keyboard backlight</b><br>切换键盘背光   切换鍵盤背光<br>키보드백라이트를切り替える   키보드 조명 토글                          |
| <b>F11</b> | <b>Decrease brightness</b><br>降低亮度   降低亮度<br>輝度を 낮추는   밝기 감소                                              |

- |                           |                                                                                                                            |
|---------------------------|----------------------------------------------------------------------------------------------------------------------------|
| <b>F12</b>                | <b>Increase brightness</b><br>提高亮度   增加亮度<br>輝度を 높이는   밝기 증가                                                               |
| <b>Fn</b> + <b>Esc</b>    | <b>Toggle Fn-key lock</b><br>切换 Fn 键锁   切换 Fn 鍵鎖定<br>Fn 키-로크를切り替える   Fn 키 잠금 전환                                            |
| <b>Fn</b> + <b>PrtScr</b> | <b>Turn off/on wireless</b><br>打开/关闭无线功能   啓動/關閉無線功能<br>와이레스를온/오프にする   무선 끄기/켜기                                            |
| <b>Fn</b> + <b>Ctrl</b>   | <b>Launch Application menu</b><br>启动应用程序菜单<br>啓動應用程式功能表<br>アプリケーション메뉴를立ち上げる<br>애플리케이션 메뉴 실행                                |
| <b>Fn</b> + <b>B</b>      | <b>Pause/Break</b><br>Pause/Break 键   Pause/Break<br>一時停止/중단   일시 중지/중단                                                    |
| <b>Fn</b> + <b>H</b>      | <b>Toggle between hard-drive and battery status light</b><br>在硬盘驱动器与电池状态指示灯之间切换<br>在硬碟機和電池狀態指示燈之間切換<br>하드 드라이브와 배터리 상태등 전환 |
| <b>Fn</b> + <b>R</b>      | <b>System Request</b><br>系统请求   系統要求<br>시스템요청   시스템 요청                                                                     |
| <b>Fn</b> + <b>S</b>      | <b>Scroll lock</b><br>Scroll lock 键   捲動鎖定<br>스크롤로크   스크롤 잠금                                                               |
| <b>Fn</b> + <b>Insert</b> | <b>Sleep</b><br>Sleep 键   睡眠<br>슬립   절전                                                                                    |

**NOTE:** For more information, see *Specifications* at [dell.com/support](http://dell.com/support).  
**注:** 有关详细信息, 请参阅 [dell.com/support](http://dell.com/support) 上的规格。  
**註:** 如需更多資訊, 請參閱 [dell.com/support](http://dell.com/support) 中的规格。  
**メモ:** 詳細は [dell.com/support](http://dell.com/support) の Specifications を参照してください。  
**주:** 자세한 정보는 [dell.com/support](http://dell.com/support)의 사양을 참조하십시오.